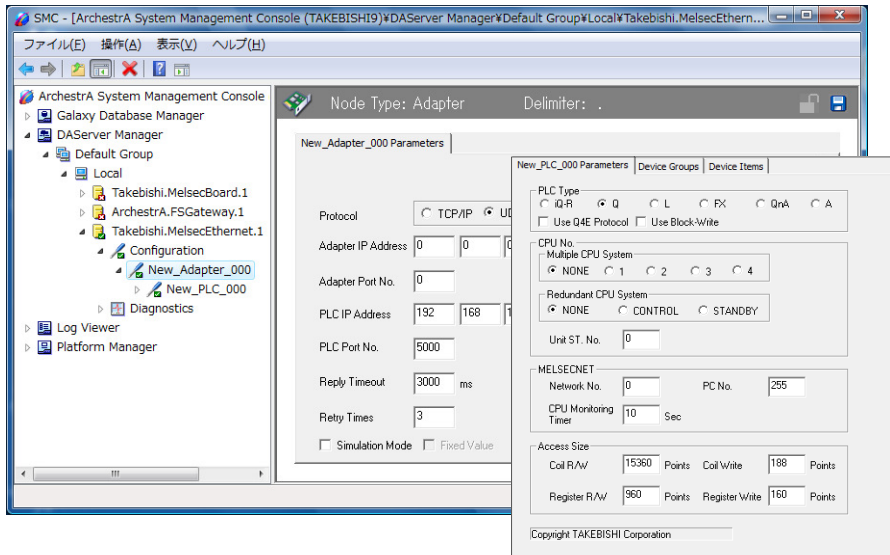


Wonderware ArchestrA対応 DAServer Software



DAサーバーは、Wonderware社のアーキテクチャ「ArchestrA」に対応したPLC通信ミドルウェアです。DDE/SuiteLinkプロトコルおよび産業界のアプリケーション間通信の標準規格であるOPCに対応しています。DAサーバーを使用することで、設定情報・診断情報などがArchestrAに組み込まれ、シームレスなシステム構築が可能になります。

DA Server Device Integration

通信しながら設定変更！！

ホットコンフィグレーション

クライアントアプリケーションを停止することなく、通信パラメータの変更をダイナミックに反映します。監視と通信を完全に分離することによって、操業しながら通信環境のメンテナンスが行えます。

現場まで足を運ぶ必要がありません！

リモートコンフィグレーション

LAN上のPCへインストールされたDAサーバーの設定変更やRAS診断をリモートで行うことができます。分散システム構築時、事務所から各所に設置されたPCのリモートメンテナンスが行えます。

アプリケーション間通信の業界標準規格OPCにも対応

SuiteLink / DDE / FastDDE / OPC対応

DDE/FastDDEをはじめ、高スループットを提供するSuiteLink、業界標準のOPCにも対応しています。あらゆるシーンで、クライアントアプリケーションへ最適なデータアクセスを提供します。

タグ名のタイプミスも一発診断！

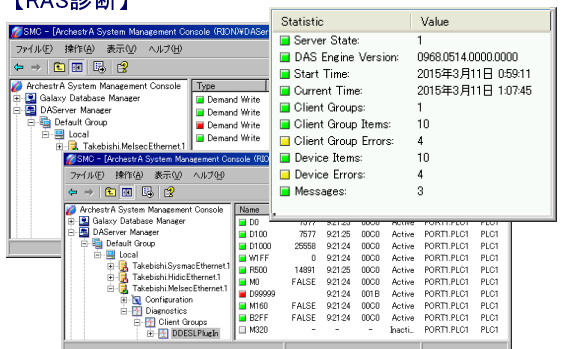
豊富なRAS機能

サーバー情報、通信情報、タグの現在値や品質情報などをSMC (System Management Console) からモニタできます。書込トランザクションも自動的に履歴が残されますのでトラブル時の原因追跡が容易になります。

【ホットコンフィグレーション】



【RAS診断】



Wonderware ArchestrA対応 DAServer Software



【価格表】

製品名	型名	適用PLC	標準価格
MELSEC Ethernet DAServer	QE71DAS	三菱電機 MELSEC iQ-R/Q/QnA/Aシリーズ Ethernet接続	¥68,000
MELSEC Serial DAServer	QC24DAS	三菱電機 MELSEC Q/QnA/A/FXシリーズ シリアル接続	
MELSEC PCBoard DAServer	Q8BDAS	三菱電機 MELSEC PCIボード接続	
SYSMAC Ethernet DAServer	SYSDAS	オムロン SYSMAC-CJ/CS/CVシリーズ Ethernet接続	¥78,000
FA-M3 Ethernet DAServer	FAMDAS	横河電機 FA-M3(R) Ethernet接続	
HIDIC Ethernet DAServer	HIDAS	日立産機 HIDIC-EH(V)/Hシリーズ Ethernet接続	

(表示価格に消費税を含みません)

【適用機種】

メーカ	シリーズ名	CPU モジュール	Ethernet 通信モジュール	シリアル 通信モジュール	その他の 通信モジュール
三菱電機	MELSEC iQ-R	R04CPU, R08CPU, R16CPU R32CPU, R120CPU	RJ71EN71		
	MELSEC Q	Q00(U/J)CPU, Q01(U)CPU Q02(U/H/PH)CPU Q03UD(E)HCPU, Q04UD(E)HCPU Q06(P)HCPU, Q06UD(E)HCPU Q12(P/PR)HCPU, Q25(P/PR)HCPU Q13UD(E)HCPU, Q26UD(E)HCPU Q10UD(E)HCPU, Q20UD(E)HCPU Q50UDEHCPU, Q100UDEHCPU Q03UDVCPU, Q04UD(P)VCPU Q06UD(P)VCPU, Q13UD(P)VCPU Q26UD(P)VCPU	QJ71E71-100 QJ71E71-B2 QJ71E71-B5	QJ71C24N QJ71C24N-R2 QJ71C24N-R4	Q81BD-J71GP21(S)-SX Q81BD-J71LP21-25 Q81BD-J61BT11 Q80BD-J71GP21(S)-SX Q80BD-J71LP21(S)-25 Q80BD-J71LP21G Q80BD-J71BR11 Q80BD-J61BT11N
	MELSEC L	L02/06CPU(-P), L26CPU(-P)BT	LJ71QE71		
	MELSEC QnA	Q2A(S/SH)CPU(-S1) Q3ACPU Q4A(R)CPU	A(1S)J71QE71(N/N3)(-T/-B2/-B5)	AJ71QC24(N)(-R2/-R4) A1SJ71QC24(N)(-R2)	A70BD-J71QLP23(G/GE) A70BD-J71QLR23 A70BD-J71QBR(11/13)
	MELSEC A	A1(N)(S/SH)CPU A2(N/A/U)(S)CPU(-S1) A3(N/A/U)CPU, A4UCPU	AJ71E71(-S3) A(1S)J71E71(N/N3)(-T/-B2/-B5)	AJ71C24-S8 A(1S)J71UC24	A70BD-AF A80BD-A2USH-S1 A80BD-J61BT(11/13)
MELSEC FX	FX0(S/N), FX1(S/N/NC) FX2(N/2NC/2C), FX3(S/U/UC/G/GC) FX5U(C)	FX3U-ENET(-L) FX3U-ENET-ADP 内蔵Ethernetポート	FXxx-(232/485)-BD FXxx-(232/485)-ADP		
オムロン	SYSMAC-CJ	CJ1G, CJ1H, CJ1M, CJ2, CJ2H, CJ2M, NSJ	CJ1W-ETN11/21		
	SYSMAC-CS	CS1G, CS1H	CS1W-ETN21/11/01		
	SYSMAC-CP	CP1H	CP1W-CIF41 CJ1W-ETN21/11		
	SYSMAC-CV	CVM1(D), CV500/1000/2000	CV500-ETN01		
	SYSMAC-C	C200/1000/2000H, CQM1(H), CPM1/2			
SYSMAC One NSJ	NSJ	NSJW-ETN21			
横河電機	FA-M3V/M3R	F3SP71-4S/N, F3SP76-7S/N, F3SP	F3LE12-0T, F3LE11-0T, F3LE01-0T		
日立産機	EH150-EHV	EHV-CPU16/32/64/128	EH-ETH(2) 内蔵Ethernetポート		
	EH150	EH-CPU104A/208A/316A/516/548	EH-ETH(2)		
	H	H-1002/2002/4010, H-252/302/702	LAN-ETH(2)		

【一般性能仕様】

項目	内容
適用OS	Windows10/8.1/7/Vista/ WindowsServer 2016/2012(R2)/2008(R2)
適用WW製品	In Touch8.0以降、Historian8.0以降
最大PLC接続台数	最大62台
サポートプロトコル	DDE, SuiteLink, OPC-DA2.05A
最大タグ点数	無制限

項目	内容
データタイプ	VT_BOOL, VT_I2, VT_UI2, VT_I4, VT_R4, VT_BSTR
拡張書式	論理型、整数型、浮動小数点型、BCD型、文字列型
	テキスト形式10進、テキスト形式16進、ファイル型 ワードデバイスのビット位置指定(読出専用)
サービス起動	可能



本社 / 〒615-8501 京都府京都市右京区西京極豆田町29
支店 / 東京・名古屋・滋賀・栗東・大阪・畿北・九州

お問い合わせ
TEL 075-325-2171 FAX 075-325-2273
fa-support@takebishi.co.jp
http://www.faweb.net/



本書記載の会社名および製品名は各社の商標または登録商標です

記載内容は将来予告無く変更することがあります。

Sep. 2018